



# PIANO SPEDITIVO DI PROTEZIONE CIVILE COMUNE DI ARGENTA

*Il Sindaco: Dott. Antonio Fiorentini*

## Gruppo di lavoro

**Polizia Municipale**  
Allertamento, Associazionismo  
Comandante Dott. Carlo Ciarlini  
Vicecomandante Riccardo Tumati

**Coordinamento tecnico**  
Ing. Luisa Cesari

## Collaboratori

Geom. Marco Bagè  
Geom. Franco Giacometti - SOELIA  
Ing. Gaia Gherardi  
Cartografia Geom. Paolo Orlandi

## Consulenti

**Rischio idraulico**  
Ing. Francesco Cesari  
Dott. Geol. Matteo Pollini

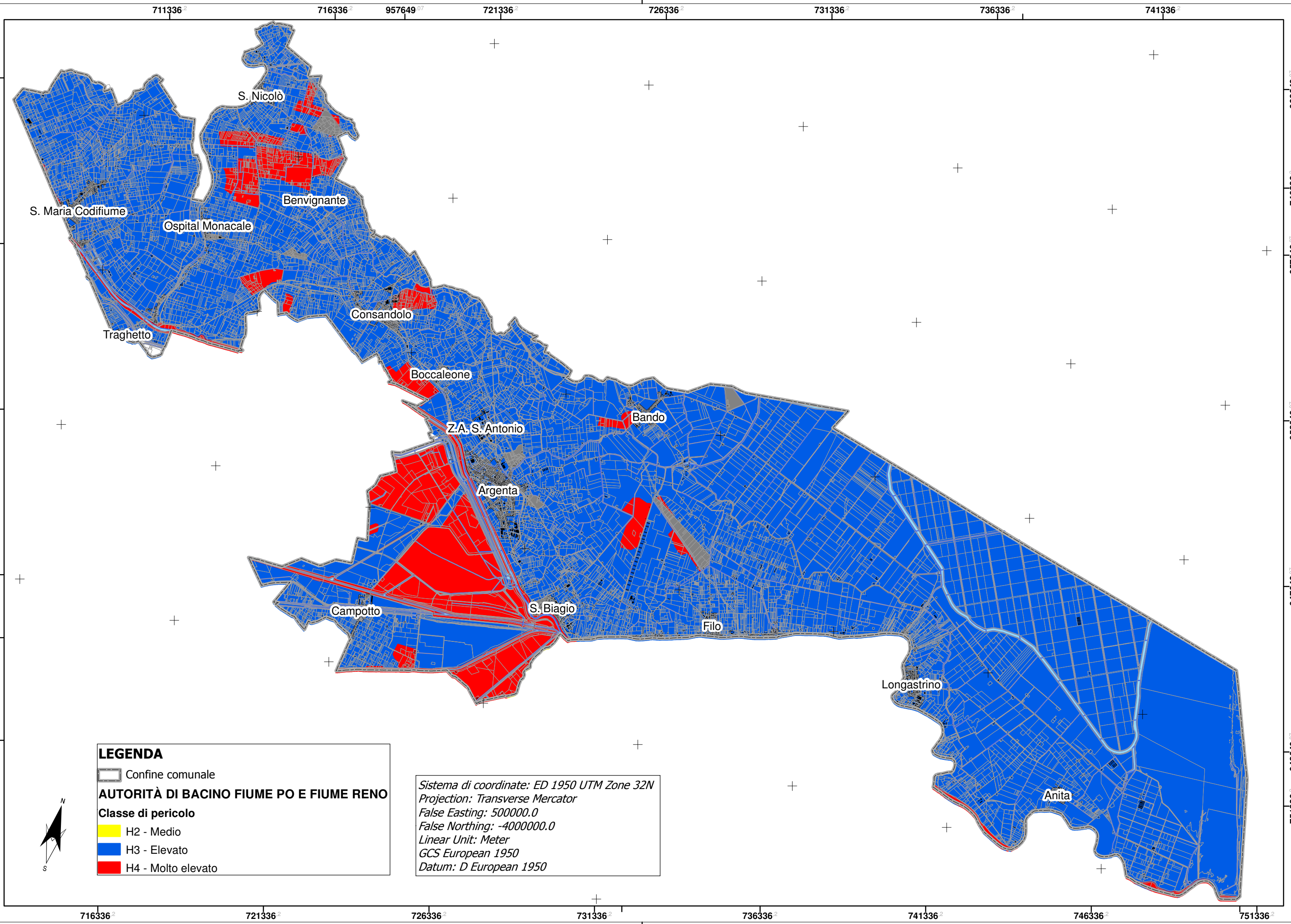
**Rischio sismico**  
Dott. Geol. Raffaele Brunaldi

## TAV. 3.5 RISCHIO IDRAULICO

Zone di pericolo idraulico  
A. di B. Po e Reno

Approvazione:

Revisione:



**LEGENDA**  
□ Confine comunale  
**AUTORITÀ DI BACINO FIUME PO E FIUME RENO**  
**Classe di pericolo**  
■ H2 - Medio  
■ H3 - Elevato  
■ H4 - Molto elevato

Sistema di coordinate: ED 1950 UTM Zone 32N  
Projection: Transverse Mercator  
False Easting: 500000.0  
False Northing: -4000000.0  
Linear Unit: Meter  
GCS European 1950  
Datum: D European 1950